

Vivo Voz Negócio

Para o administrador

VIVO EMPRESAS 

GUIA RÁPIDO

Para utilizar todos os recursos do Vivo Voz Negócio, você deverá executar algumas configurações iniciais.

Esse guia apresenta as principais informações para que você possa prepara-lo para sua empresa e todos os usuários.

CERTIFIQUE-SE QUE ESTÁ ACESSANDO O PORTAL

<https://gestaocontactcenter.vivo.com.br/auth/login>

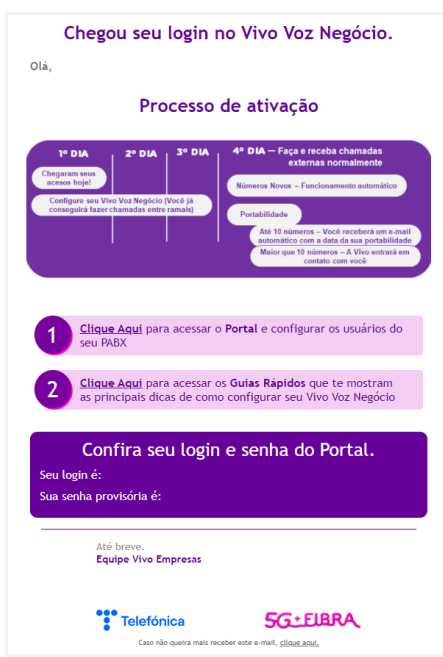
Caso não consiga acessar, contate o seu time de TI para auxiliá-lo no diagnóstico.

O portal pode ser acessado usando qualquer navegador.

ENCONTRE SUA SENHA

Você vai precisar do seu e-mail para começar. Assim que seu contrato é inserido no sistema da Vivo, inicia-se o processo de configuração do Vivo Voz Negócio. Para entender a jornada, você receberá um e-mail de boas-vindas com (1) sua senha; (2) os guias de configuração; (3) cronograma para acompanhar o processo de ativação.

Modelo do e-mail enviado ao Administrador:



Chegou seu login no Vivo Voz Negócio.

Olá,

Processo de ativação



1º DIA	2º DIA	3º DIA	4º DIA – Faça e receba chamadas externas normalmente
Chegaram seus dados de acesso legal!	Configure seu Vivo Voz Negócio (Você já conseguirá fazer chamadas entre ramais)		Número Novo – Funcionamento automático Portabilidade Até 10 números – Você receberá um e-mail automático com a data da sua portabilidade Maior que 10 números – A Vivo entrará em contato com você

- 1** [Clique Aqui](#) para acessar o Portal e configurar os usuários do seu PABX
- 2** [Clique Aqui](#) para acessar os **Guias Rápidos** que te mostram as principais dicas de como configurar seu Vivo Voz Negócio

Confira seu login e senha do Portal.

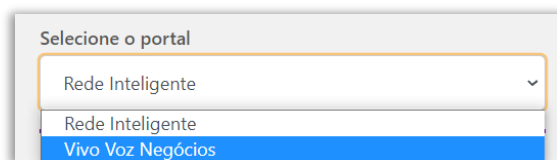
Seu login é:
Sua senha provisória é:

Até breve.
Equipe Vivo Empresas

Caso não queira mais receber este e-mail, [clique aqui](#).

Após acessar o endereço indicado anteriormente você precisará selecionar o portal do Vivo Voz Negócio.



Seleção de portal

Rede Inteligente

Rede Inteligente

Vivo Voz Negócios


Digite seu e-mail e a senha recebida:



E-mail

Senha

Esqueci minha senha



Clique na imagem para atualizar

Se este for seu primeiro acesso o portal solicitará que você altere a sua senha.

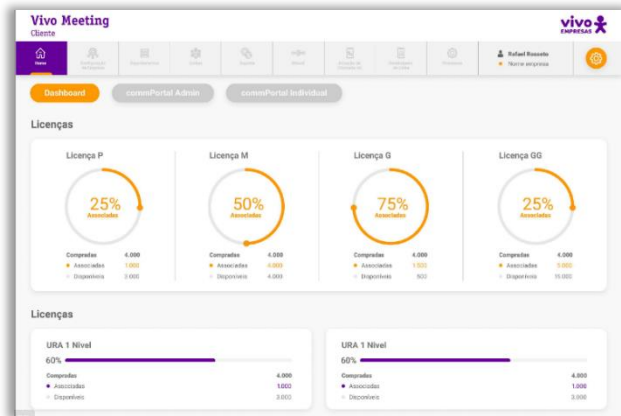
PRONTO! AGORA VOCÊ ESTÁ APTO A TRANSFORMAR SUA EXPERIÊNCIA DE COLABORAÇÃO E TELEFONIA.

Vivo Voz Negócio

Para o administrador

PÁGINA INICIAL

Na página inicial você verá o dashboard com a informação de **utilização das licenças**.



DEPARTAMENTO

Toque na guia “Departamento” para **organizar seu sistema de telefonia**, atrelando cada número a sua área correspondente.

Nome: Administrativo
Departamento superior: Nenhum

Associar linhas:
Inserir: [Buscar] [1155096901]
Retirar: [1155096900] [Buscar]

Você pode adicionar e retirar números de cada departamento utilizando os botões “inserir” e “retirar”.

Nome	Departamento superior	Quantidade de linhas	Ações
Administrativo	Nenhum	1	[Editar] [Excluir]

VIVO EMPRESAS

LINHAS

Selecione o botão para **associar o número do ramal** a uma licença, ao departamento, ao nome e ao e-mail do usuário do ramal.

Número	Nome	Departamento	Licença	Tipo de Linha	E-mail	Ações
1155096900	-	-	Pacote G	Administrador	-	[Editar] [Excluir]
1155096901	Rua 2	-	Pacote M	Normal	rama@vivo.com.br	[Editar] [Excluir]
1155096902	-	-	-	-	-	[Editar] [Excluir]
1155096903	-	-	-	-	-	[Editar] [Excluir]
1155096904	-	-	-	-	-	[Editar] [Excluir]

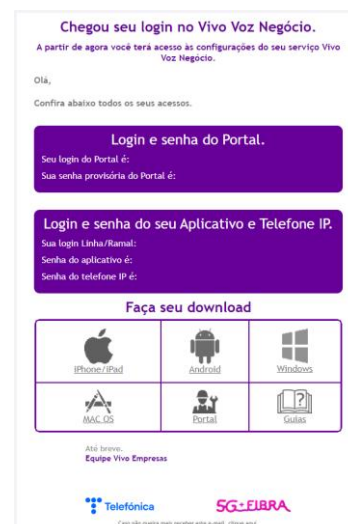
Na opção “Tipo de Linha” você pode determinar o usuário que também terá perfil de “Administrador”, assim como você.

Número: 1155096900
Nome: Ramal 1
Tipo de Linha: Normal
Departamento: Administrativo
Licença: Pacote G
E-mail: rama@vivo.com.br

[Voltar] [Salvar]

Após clicar em “Salvar” o sistema enviará um e-mail ao usuário do ramal com as informações para utilizar o Vivo Voz Negócio.

Modelo do e-mail enviado ao usuário do ramal:



Vivo Voz Negócio

Para o administrador

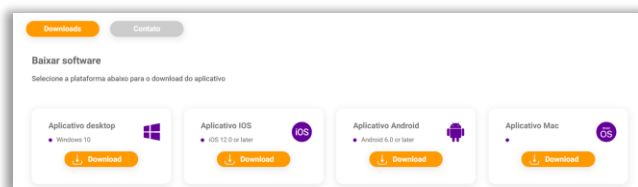
VIVO EMPRESAS 

Repita este processo para todos os ramais e sua empresa já terá todas as configurações básicas para seu sistema de telefonia funcionar. Você pode realizar testes ligando de um ramal para o outro (Garanta que o ramal esteja logado conforme o guia rápido do APP).



SUPORTE

Na aba “suporte”, você tem acesso para baixar todos os APPs Vivo Voz Negócio. Isso pode ser útil se sua empresa possuir alguma política para instalação de aplicativos nos computadores dos funcionários e a distribuição desses aplicativos precisar ser centralizada pela sua área de TI.



Você também pode entrar em contato com o 10315 caso tenha consultado os manuais e ainda tenha dificuldades, lembrando que no seu e-mail de boas-vindas você tem acesso a todos os materiais para auxiliá-lo no dia-a-dia.

Os funcionários da Vivo não têm login e senha para acessar seu Vivo Voz Negócio. Toda configuração será realizada por você. Esse procedimento garante total segurança na utilização do seu serviço, pois somente você e os funcionários da sua empresa poderão utilizar as senhas geradas automaticamente pelo portal do Vivo Voz Negócio.

